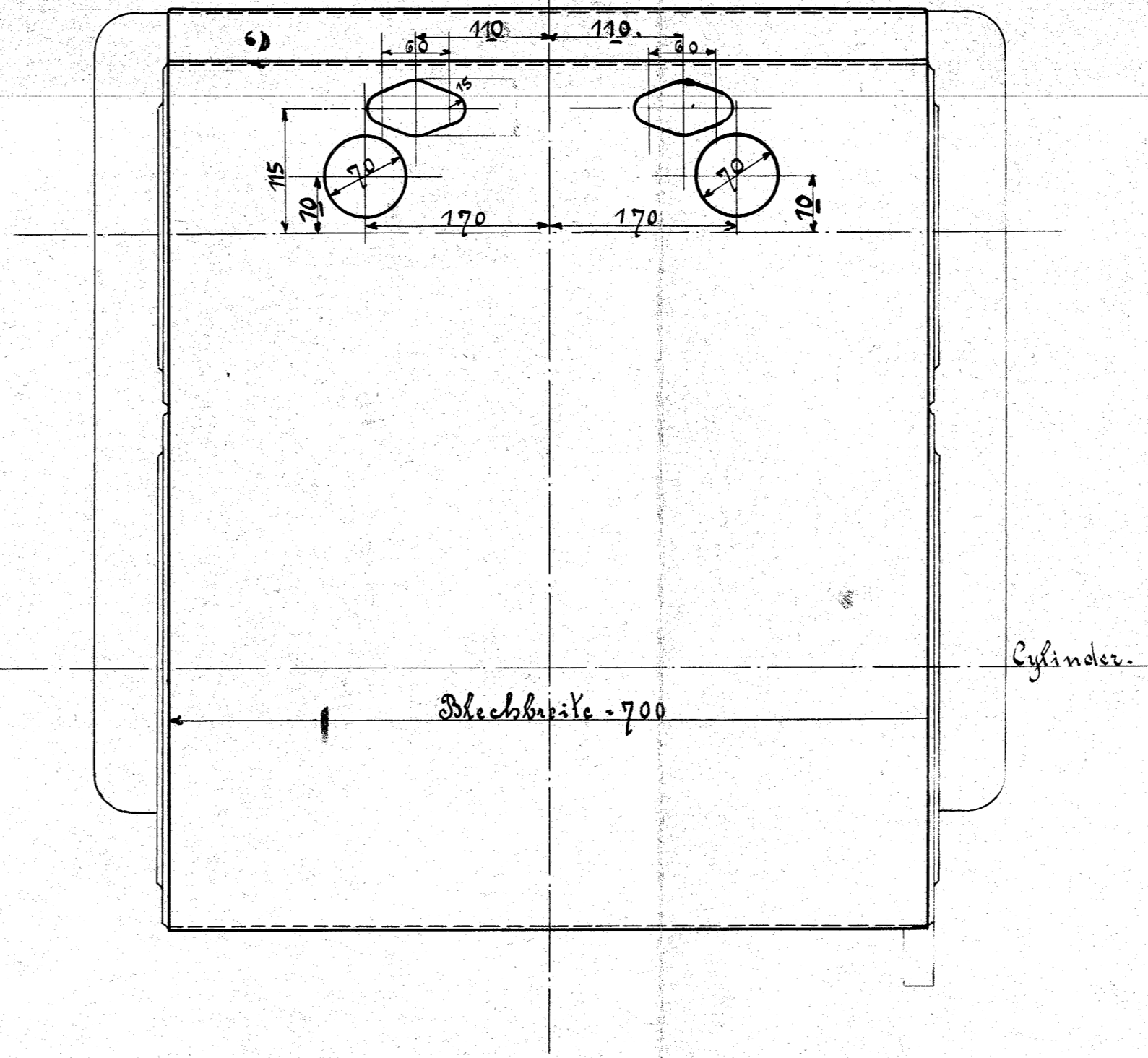
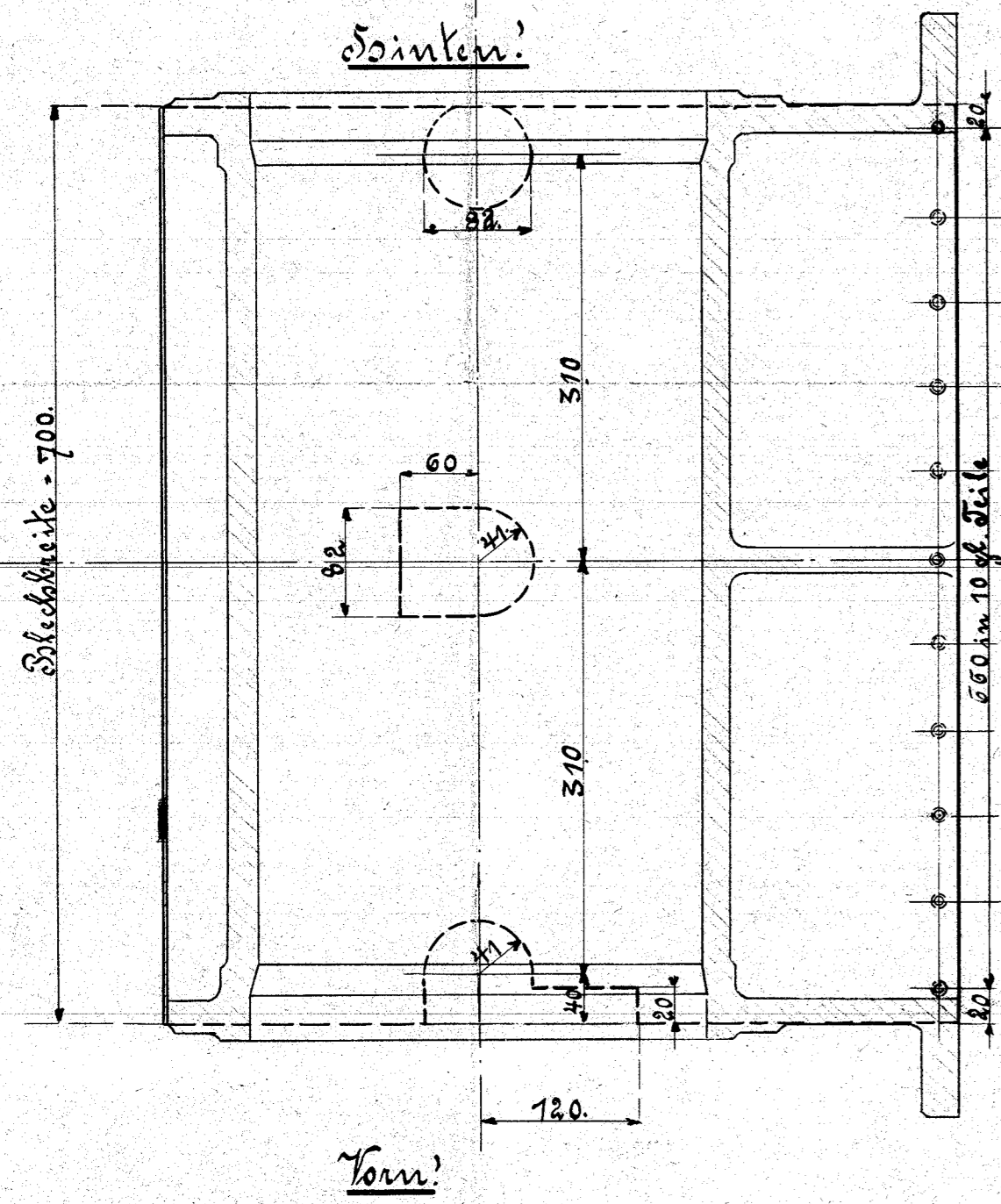


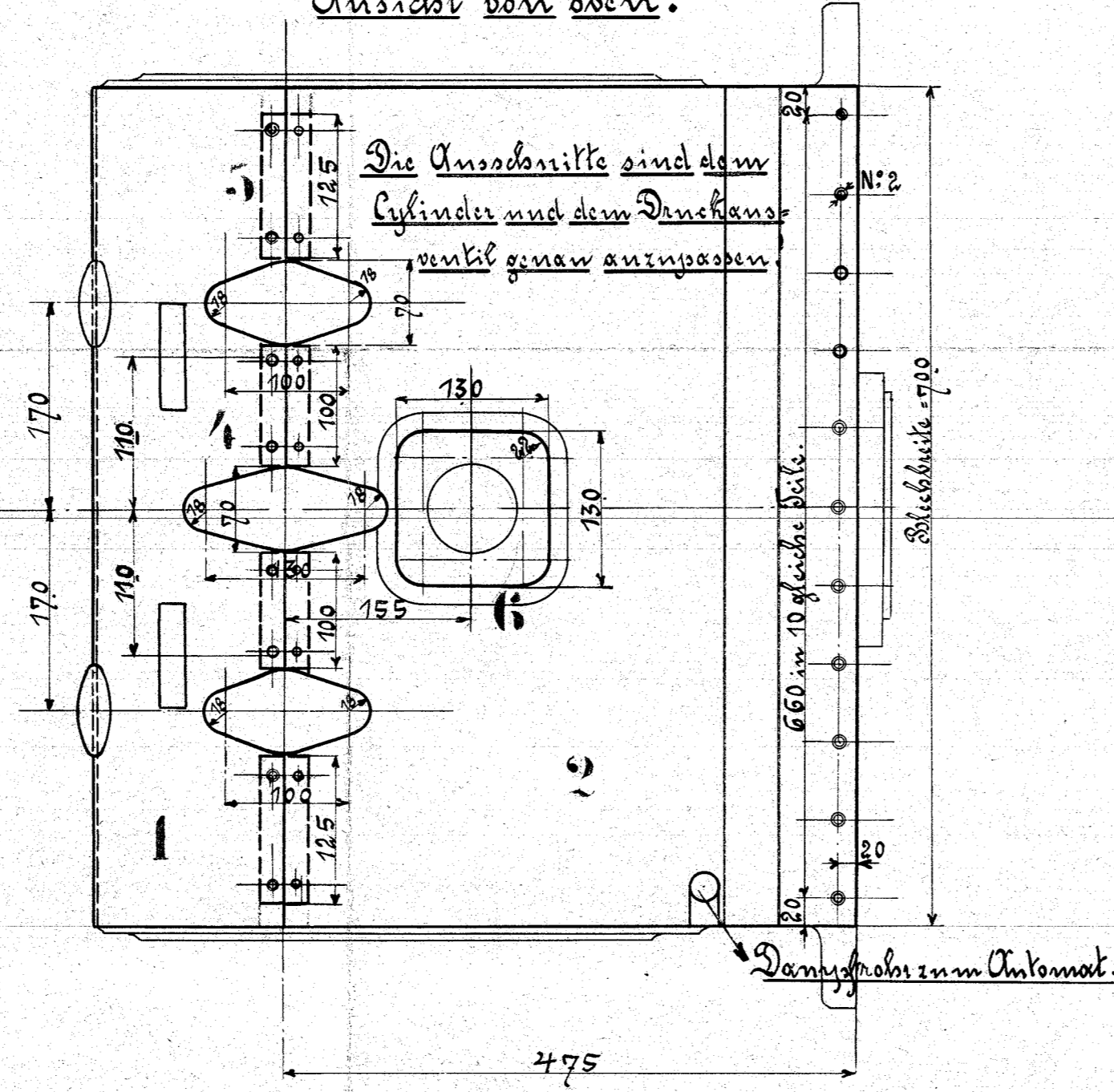
Die Ausschnitte sind dem Zylinder anzuzusetzen!



Ausführung für eine Lokomotive.				Material-Bestellung für eine Lokomotive		
Stückzahl	Benennung	Nummer	Material	Bemerkung	Zeichen -- -- + +	Dimensionen und Modellzeichen
2	Zylinderbekleidungen	1	Stochblech		25	2 Stochblech 2000-780-125
2	Zylinderbekleidungen	2	Stochblech			
4	Flachblech 40-5	3	Flachblech			
4	" "	4	"			
100	Schrauben N: 2	5	"			
2	Flachblech für Anflangventil	6	"			



Aussicht von oben.



101 HEISSDAMPF-TENDERLOKOMOTIVE
 FÜR DIE SÜDFÜNEN'SCHE EISENBahn.
 FABRIK N^o 9983-9986 & 10022-10024- BETRIEBS N^o 1-7
 HENSCHEL & SOHN. CASSEL 1910

Zylinderbekleidung.